



DOLCE VITA
MEDITERRANE BAUSTOFFE
WWW.DOLCEVITA-BAUSTOFFE.DE

Altpreußische Backsteine

*Die historischen Baustoffe sind ein
außergewöhnlicher Blickfang für Ihr Zuhause*



STILVOLL & CHARAKTERSTARK

Historische Baustoffe

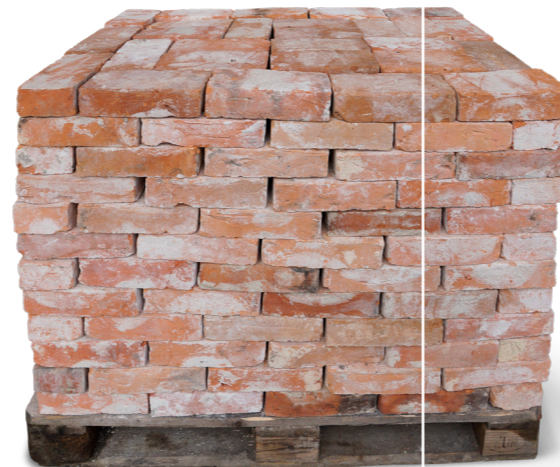
Diese Baustoffe sind etwas ganz besonderes, denn sie erzählen eine Geschichte. Aus dem sorgfältigen Rückbau historischer Gebäude wie zum Beispiel Bahnhöfen, Wohnhäusern, Scheunen und Fabriken werden alte Ziegelsteine und Mönchs- und Nonnenziegel gewonnen. Sie haben ihre Dauerhaftigkeit bewiesen. Historische Baustoffe besitzen Charme und auch das nachhaltige Bauen bekommt durch sie noch einmal eine andere Bedeutung.

Die teilweise mehr als 100 Jahre alten Steine werden beim Rückbau aufwändig von Hand aus den alten Gebäuden entfernt und

auf Paletten gelegt. Im Anschluss werden sie gesäubert, neu palettiert und gegen Wettereinflüsse geschützt. Sie können die Steine direkt von der Palette vermauern. Für ein lebendiges Farbspiel ist es ratsam, die Steine mehrerer Paletten zu mischen wie beim klassischen Verblender auch. Aus Gründen der Qualitätssicherung werden Ziegelsteine aus Schonsteinen oder Ställen aussortiert.

Die historischen Steine eignen sich sowohl für das optische Highlight in Ihrem Garten als auch für den Bau ganzer Gebäude.

*Sprechen Sie uns an,
wir beraten Sie gern!*



Eigenschaften unserer altpreußischen Backsteine

- ✔ Mörtelanhaftungen an den Steinen sind fast vollständig entfernt.
- ✔ Sofortiges Vermauern ohne Vorarbeiten möglich.
- ✔ Patina, Kantenausbrüche und leichter Kalkschleier sind vorhanden.
- ✔ Die Backsteine sind frei von lebendem Schädlingsbefall.
- ✔ Die Backsteine werden auf Holzpaletten geliefert.
- ✔ Die Zahl der zerbrochenen Backsteine – "Transportbruch" – beträgt höchstens 5%.
- ✔ Die Backsteine haben Reichsformat ca. 6,5 – 7 x 11,5 x 25 cm
- ✔ KEINE Steine aus Stallungen und Schornsteinen



Gut zu wissen:

Die historischen Steine stammen aus einer Zeit ohne Normen und standardisierte Produktionsprozesse. Daher gibt es sie ohne DIN und Herstellergarantien.





Ein besonderer Blickfang in Ihrem Garten

Da ist nichts von der Stange: Der Bausatz Ruinenmauer enthält ausreichend Steine zum Beispiel für die Dekoration einer Sitzecke in den Abmessungen von 190 x 225 cm. Darüber hinaus sind ein großes und ein kleines Gusseisenfenster sowie die passenden Mönch- und Nonnenziegel oder Hohlziegel enthalten. Sie haben die Möglichkeit, der Mauer Ihre ganz individuelle Note zu verleihen.



Gut zu wissen:

Ruinenmauer als Selbstbausatz

Länge: ca. 190 x 225 cm

Höhe: ca. 165 cm

Bestehend aus:

- 360 altpreußische Backsteine
- 1 großes rostiges Gusseisenfenster (Osborne)
- 1 kleines rostiges Gusseisenfenster (Hampton)
- Wahlweise 30 Mönch- und Nonnenziegel oder 10 Hohlziegel

Zubehör für historische Nachbauten

Mit den passenden Deko-Elementen wird die Ruinenmauer zu einem ganz besonderen Hingucker.



Gussfenster „Osborne“
Art.-Nr. 152907
ca. 39 x 57 cm



Rostdeko „Rustic flower“
Art.-Nr. 160705
ca. 44 x 15 cm unten / 50 cm oben



Gussfenster „Hampton“
Art.-Nr. 152905
ca. 67 x 36 cm



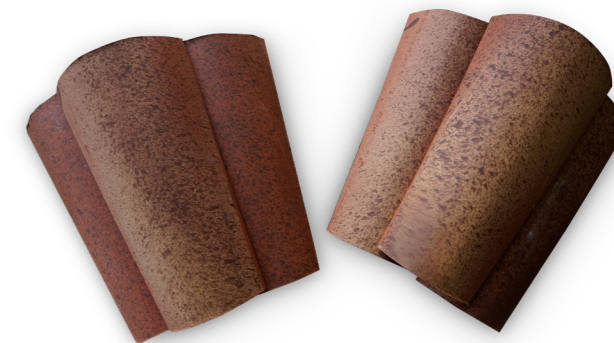
DekoRad „Cottage“
Art.-Nr. 160606
Ø ca. 47 cm



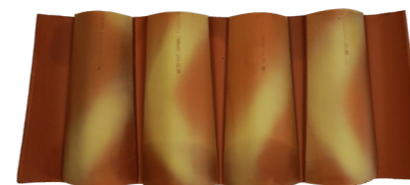
Gussfenster „Cumbria“
Art.-Nr. 154941
ca. 74,5 x 49,5 cm

Mönch- und Nonnenziegel

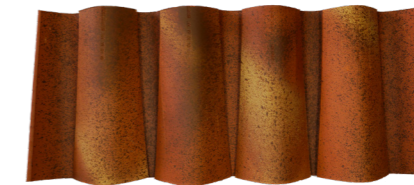
Mönch und Nonne, auch Klosterziegel oder Priedendach genannt, stammen aus der römischen Zeit und werden vor allem aus dem Rückbau von Kirchen und Klöstern im mediterranen Raum gewonnen. Sie werden in zwei Lagen verlegt, wobei man die obere Lage als Mönch und die untere als Nonne bezeichnet. Die Mönch- und Nonnenziegel verleihen der Gartenmauer nicht nur ein mediterranes Aussehen, sie schützen das Mauerwerk vor Wittereinflüssen.



Mönch- und Nonnenziegel „Antique“
Art.-Nr. 157676
Länge: ca. 30 cm (+/- 2cm)
ca. 12 Stück pro lfm Mauerabdeckung



Mönchziegel Charentaise
Art.-Nr. 158721
Länge: 40cm
Farbe: Saitonge



Mönchziegel Charentaise
Art.-Nr. 152467
Länge: 40cm
Farbe: Paysage



Mönchziegel Charentaise
Art.-Nr. 158720
Länge: 40cm
Farbe: Rouge



Mönchziegel Charentaise
Art.-Nr. 158719
Länge: 40cm
Farbe: Gabarre



Mönchziegel Lyonnaise
Art.-Nr. 158717
Länge: 40cm
Farbe: Vieux Toits „Altdach“

Weiteres Zubehör finden Sie in unserer Ausstellung in Leven!





RIEMCHEN AUS HISTORISCHEN STEINEN

Auch für Innen ein Highlight

Unsere Riemchen werden aus historischen Steinen hergestellt. Sie sind ein einzigartiger Blickfang und finden ihre Anwendung bei der Gestaltung von Wänden, Fußböden oder Fassaden im Innen- und Außenbereich.



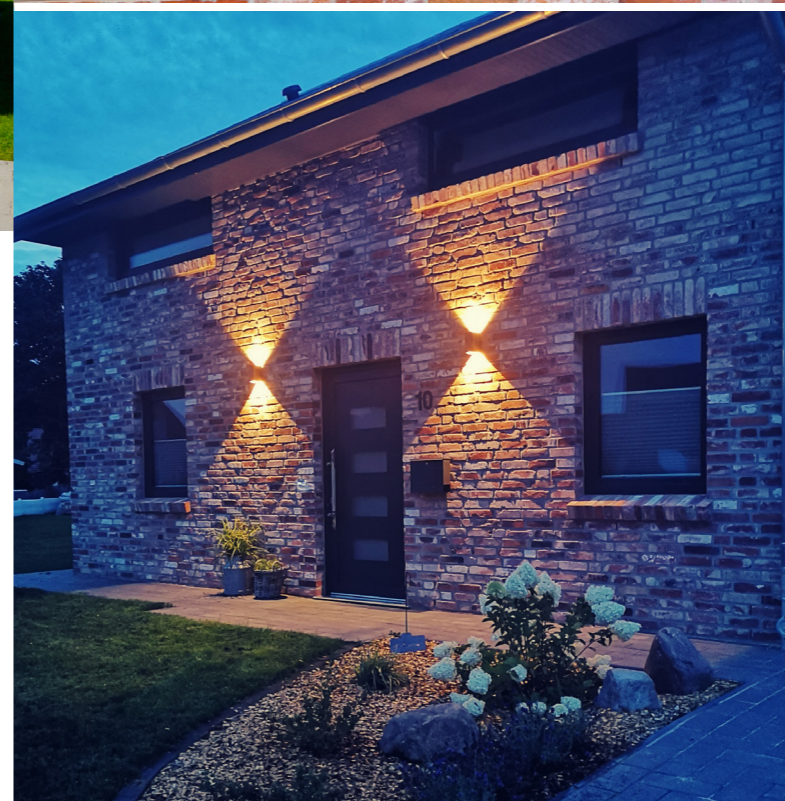


NEUE GEBÄUDE AUS HISTORISCHEN STEINEN

Aus Alt wird Neu

Mit historischen Ziegelsteinen verleihen Sie Ihrem Traumhaus den typisch natürlichen Charme alter Gebäude. Kombiniert mit neuen Elementen verleihen Sie Ihrem Haus so einen ganz besonderen Charakter. Kein neu hergestellter Stein kann Ihnen die Wärme und Ausstrahlung von

historischen Backsteinen bieten. Form, Farbe und Patina, beeinflusst von über 100 Jahren verstrichener Zeit, sorgen dafür, dass Ihr Bauprojekt etwas Besonderes wird. Darüber hinaus sind die altpreussischen Steine ein interessanter Baustoff für die denkmalgerechte Sanierung.



Gut zu wissen:

Format: Reichsformat
ca. 6,5 – 7 x 11,5 – 25 cm
Bedarf: ca. 53 Steine pro m²

Lieferung innerhalb Deutschlands.
Angebot auf Anfrage.



Ihr Dolce Vita Vertriebspartner: